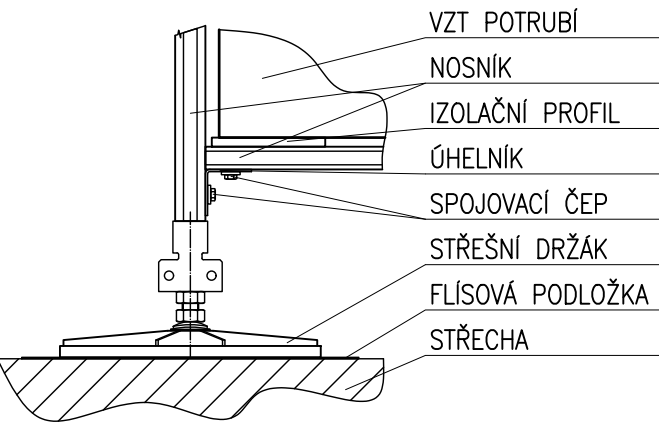
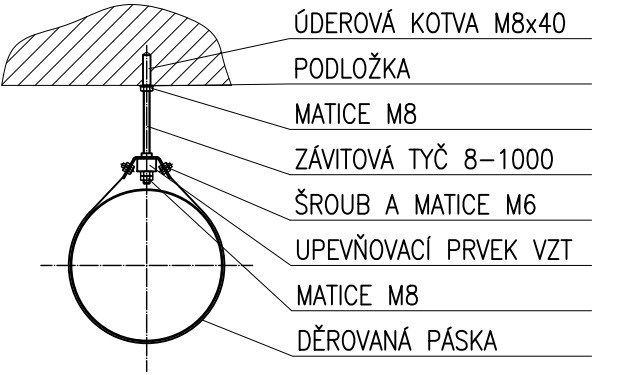
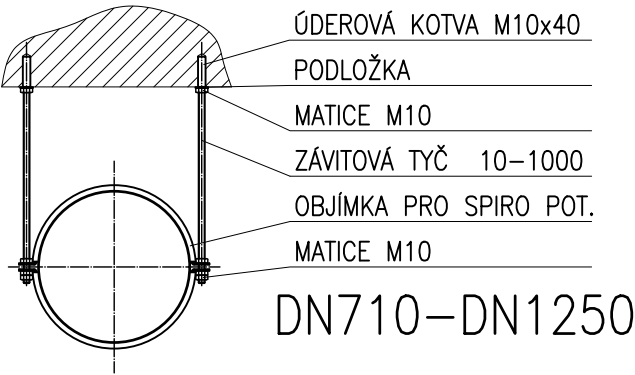
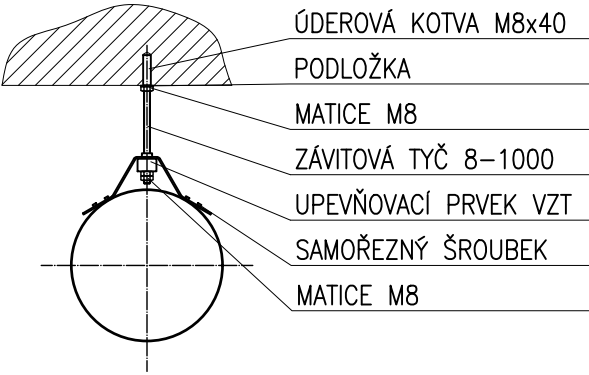
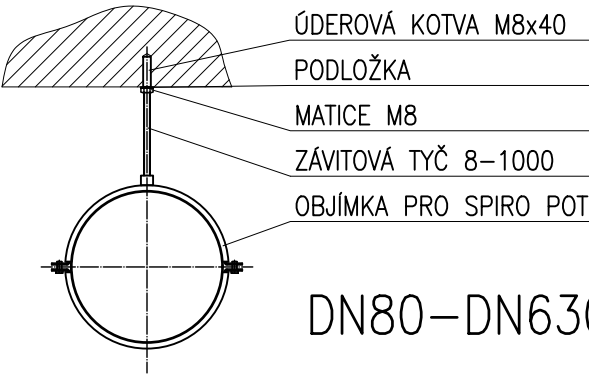
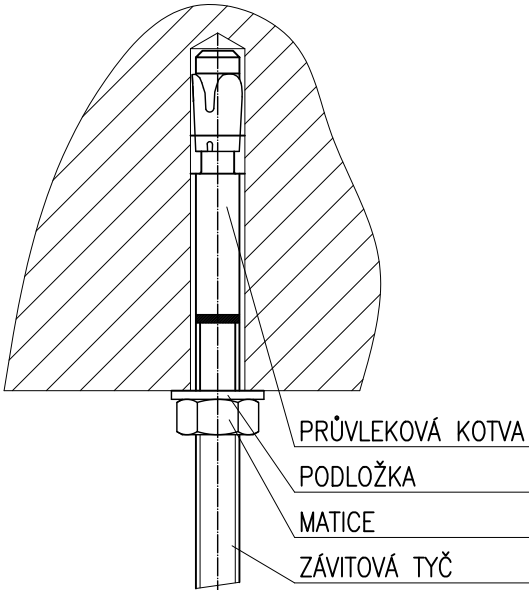


KOTVENÍ NA STŘECHU



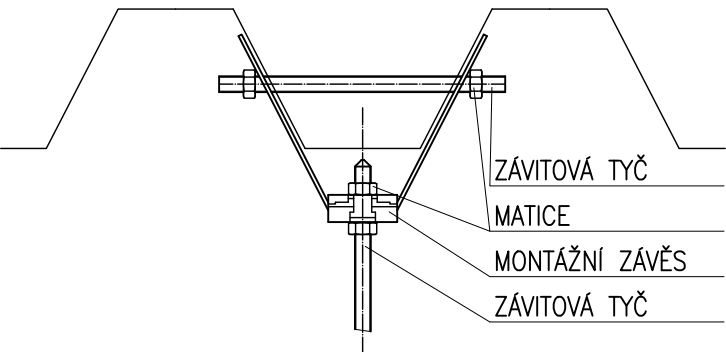
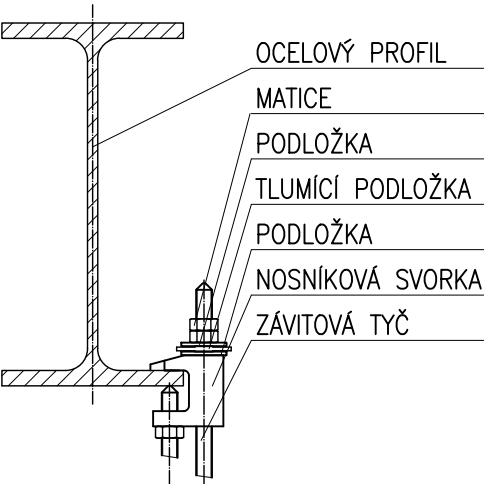
ALTERNATIVA KOTVENÍ DO BETONU





POPIS

TYTO TYPOVÉ ZÁVĚSY PŘEDSTAVUJÍ NEJČASTĚJI POUŽÍVANÉ TYPY KONSTRUKCÍ PRO UCHYCENÍ VZDUCHOTECHNIKY. POUŽITÍ JEDNOTLIVÝCH ZÁVĚSŮ JE VYMEZENO NÁSLEDOVNĚ: DOVOLENÉ ZATÍŽENÍ ZÁVĚSŮ S PRVKY-80kg. DOVOVOLENÉ ZATÍŽENÍ NOSNÍKU-75kg. DOVOLENÉ ZATÍŽENÍ OBJÍMEK-VIZ TECH. LISTY VÝROBCŮ. DOVOLENÉ ZATÍŽENÍ KOTVY-160kg. MONTÁŽ POTRUBÍ MUSÍ PROVÁDĚT ODBORNÁ FIRMA, MAJÍCÍ S MONTÁŽÍ PRAKTICKÉ ZKUŠENOSTI. ZÁVĚSY POTRUBÍ BUDOU ZHOTOVENY NA MONTÁŽI Z DODANÉHO MATERIÁLU. PŘESNÉ UMÍSTĚNÍ JEDNOTLIVÝCH ZÁVĚSŮ URČÍ VEDOUČÍ MONTÉR SPOLU SE STAVEBNÍM TECHNIKEM V ROZTEČÍCH MAXIMÁLNĚ CO 3m A DÁLE TAKOVÝCH ABY BYLO ZAJIŠTĚNO ODPOVÍDAJÍCÍ UCHYCENÍ POTRUBÍ A ZAŘÍZENÍ. SPOJE POTRUBÍ MUSÍ BÝT PŘI MONTÁŽI VODIVĚ PROPOJENY (Cu PÁSKY, VĚJÍŘOVITÝMI PODLOŽKAMI), PRO OCHRANU PŘED NEBEZPEČNÝM DOTYKOVÝM NAPĚTÍM.

KOTVENÍ K OCELOVÉ KONS. KOTVENÍ DO TRAPÉZOVÉHO PLECHU



"DOKUMENTACE JE DUŠEVNÍM MAJETKEM FIRMY HUTNÍ PROJEKT Frýdek-Místek a.s. A NESMÍ BÝT POUŽITA BEZ JEJÍHO VĚDOMÍ."

a)					
OZN.	ZMĚNA	DATUM	PROVEDL	KONTROLA	
VYPRACOVAL	ING. VÁCLAV UHLÁŘ		<div><p>HUTNÍ PROJEKT Frýdek-Místek a.s.</p></div>		
PROJEKTANT	ING. VÁCLAV UHLÁŘ				
SCHVÁLIL	ING. LUCIE KRTKOVÁ				
KONTROLOVAL	ING. ROMAN BUDINSKÝ				
INVESTOR	AL INVEST Břidličná, a.s.		DATUM 09/2025		
MÍSTO STAVBY	AL INVEST BŘIDLICHNÁ		ÚČEL ZADÁVACÍ		
			DOKUMENTACE		
STAVBA	ALFAGEN		Č. ZAK. 11542-003-002		
VZDUCHOTECHNIKA - ETAPA XVII VĚTRÁNÍ HALY  TYPIZOVANÁ ULOŽENÍ			ARCHIVNÍ ČÍSLO HP4-3-100401		
			LISTŮ	POČET A4 2	
			MĚŘÍTKO	POŘADOVÉ Č.	
			-	10	